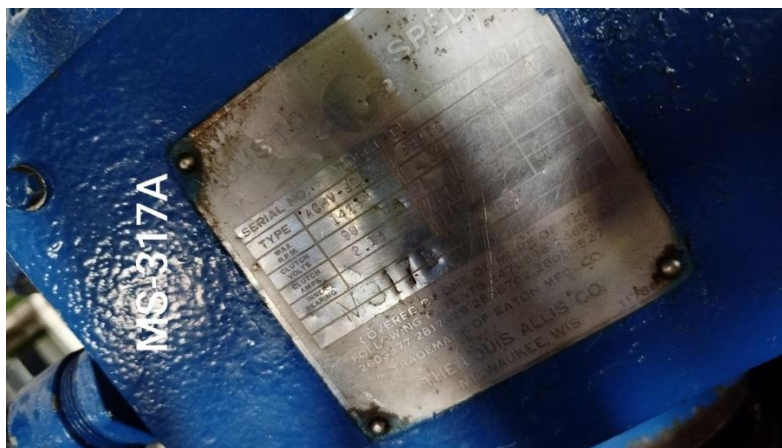


Прилог 6 – Техничког задатка

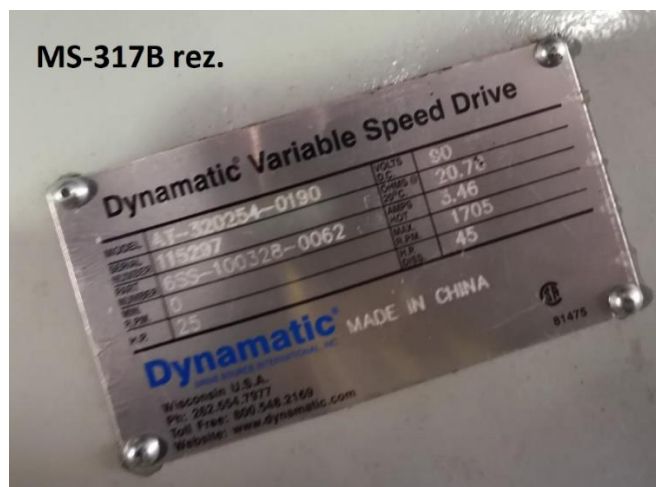
MS-317 :



MS-317B



MS-317B rez.



Подаци о електромагнетним спојницама гранулатора :

COS-CODE	ПРОИЗВАЂАЧ	МОДЕЛ/ТИП	ЧАГА (HP)	Un (V)	In (A)	БРОЈ ОБРТАЈА (rpm)	FRAME	Фабрички број	Отпор намотаја (Ω)
MS-317A	Louis Allies	ACMV-910	25	90 DC	2,15	MIN 350 MAX 1425	284TD	00561-1	45
MS-317A рез.	Louis Allies	ACMV-910	25	90 DC	2,15	MIN 350 MAX 1425	284TD	00561-2	36
MS-317B	Louis Allies	280	25	90 DC	3,96	MIN 145 MAX 1380	284T	64772-01B-1	20

MS-317B рез.	Dynamic	AT-320254-0190	25	90 DC	3,46	MIN 0 MAX 1725	326TDZ	115207	20,78
-----------------	---------	----------------	----	----------	------	-------------------	--------	--------	-------

Електромотор гранулатора је у крутој вези са електромагнетном спојницом и као такав треба да иду у склопу на сервис/поправку.

Подаци за електромоторе гранулатора :

M-317A	M-317 рез.	M-317B	M-317B рез.
Произвођач: Louise Allies	Произвођач: Louise Allies	Произвођач: Louise Allies	Произвођач: Dynamic
Тип: CJ58	Тип: CJ58	Тип: EVP-1	Тип: TEFC
Снага: 25 HP	Снага: 25 HP	Модел: 40642343-0137	Модел: 040-092600-0250
Un : 220/380 V	Un : 220/380 V	Снага: 25 HP	Снага: 25 HP
In : 34,9 A	In : 34,9 A	Un : 220/380 V	Un : 380/460 V
Брзина: 1470 o/min	Брзина: 1470 o/min	In : 69,3/40 A	In : 32/38,7 A
Frame: 284TDZ	Frame: 284TDZ	Брзина: 1460 o/min	Брзина: 1770 o/min
Фабрички број: 3257820-MM001	Фабрички број: 3257820-MM002	Frame: 284TDZ	Frame: 326TDZ
		Design : B	Фабрички број: 115297
		Фабрички број: 64772-1C1	Service factor : 1,15