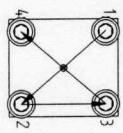


## Anziedrehmoment Pos.-Nr. 24: 480 Nm

**Tightening torque pos.-no. 24: 480 Nm**

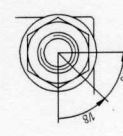
Achtung: Die Schrauben Pos.-Nr. 24 sind nur einmal zu verwenden. Die Gewinde der Schrauben und/oder des Pumpenkopfes sind bei jeder Montage ausreichend mit Locite 8150 (9.892-362.0) zu fetten.

Attention: Use screw pos.-no. 24 only one time grease at every mounting the thread of the pumphead with Locite 8150 (9.892-362.0).



**Anzugsreihenfolge:**  
Schrauben nach Zahlenfolge oder nach Pfeilen anziehen

**Tightening order:**  
Tighten screws in order indicated by numbers and arrows



**Lösen der Jochstückschrauben: (Pos. 24)**

1. Alle Jochstückschrauben in der Anzugsreihenfolge solange jeweils um 1/8 Umdrehungen lösen, bis keine Vorspannung mehr vorhanden ist.

2. Alle Jochstückschrauben können vollständig gelöst werden.

**Anziehen der Jochstückschrauben (Pos. 24):**

Die Anzugsreihenfolge ist unbedingt einzuhalten.

1. Alle Jochstückschrauben hand-tight anziehen (ca. 5 Nm) anziehen.

2. Alle Jochstückschrauben in 1/8 Umdrehungen übersteckend gleichmäßig anziehen, bis 620 Nm erreicht sind.

3. Alle Jochstückschrauben in 1/8 Umdrehungen übersteckend gleichmäßig anziehen, bis 240 Nm erreicht sind.

4. Alle Jochstückschrauben in 1/8 Umdrehungen übersteckend gleichmäßig anziehen, bis 480 Nm erreicht sind.

**Lösen der Jochstückschrauben: (Pos. 24)**

1. Alle Jochstückschrauben in der Anzugsreihenfolge solange jeweils um 1/8 Umdrehungen lösen, bis keine Vorspannung mehr vorhanden ist.

2. Alle Jochstückschrauben können vollständig gelöst werden.

**Tightening clamp screws (Pos. 24):**

The tightening order is to be observed absolutely.

1. Torque all clamp screws hand-tight (approx. 5 Nm)

2. Torque all clamp screws alternately by 1/8 turns even as long as you reach 620 Nm

3. Torque all clamp screws alternately by 1/8 turns even as long as you reach 240 Nm

4. Torque all clamp screws alternately by 1/8 turns even as long as you reach 480 Nm

**Loosening clamp screws (Pos. 24):**

There is no more resistance

1. Loosen all clamp screws as long by 1/8 turns in tightening order as there is no more resistance

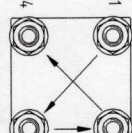
2. All clamp screws can be completely loosen

**Anziedrehmoment Pos.-Nr. 19: 480 Nm**

**Tightening torque pos.-no. 19: 480 Nm**

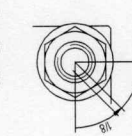
Achtung: Die Schrauben Pos.-Nr. 19 sind nur einmal zu verwenden. Die Gewinde der Schrauben und/oder des Pumpenkopfes sind bei jeder Montage ausreichend mit Locite 8150 (9.892-362.0) zu fetten.

Attention: Use screw pos.-no. 19 only one time grease at every mounting the thread of the screws and/ or the thread of the pumphead with Locite 8150 (9.892-362.0).



**Anzugsreihenfolge:**  
Schrauben nach Zahlenfolge oder nach Pfeilen anziehen

**Tightening order:**  
Tighten screws in order indicated by numbers and arrows



**Lösen der Schrauben: (Pos. 19)**

1. Alle Schrauben in der Anzugsreihenfolge solange jeweils um 1/8 Umdrehungen lösen, bis keine Vorspannung mehr vorhanden ist.

2. Alle Schrauben können vollständig gelöst werden.

**Loosening clamp screws (Pos. 19):**

1. Loosen all screws as long by 1/8 turns in tightening order as there is no more resistance

2. All screws can be completely loosen

**Tightening screws (Pos. 19):**

The tightening order is to be observed absolutely.

1. Torque all screws hand-tight (approx. 5 Nm)

2. Torque all screws alternately by 1/8 turns even as long as you reach 50 Nm

3. Torque all screws alternately by 1/8 turns even as long as you reach 300 Nm

4. Torque all screws alternately by 1/8 turns even as long as you reach 540 Nm

**Loosening screws (Pos. 19):**

1. Loosen all screws as long by 1/8 turns in tightening order as there is no more resistance

2. All screws can be completely loosen

**Montageanleitung bei der Befestigung eines Wechselsatzes mit dem Pumpenkopf:**

Beim Verbaue des Wechselsatzes mit dem Pumpenkopf ist darauf zu achten, dass zuerst der Befestigungssatz Pos.-Nr. 4 mit den Schrauben Pos.-Nr. 19 angezogen wird. Anschließend wird das Jochstück Pos.-Nr. 3 mit den Schrauben Pos.-Nr. 24 angezogen.

**Assembly order of the attachment of a conversion set with the pump head:**

When mounting a conversion set with the pump head must be ensured, that first the fixing range pos.-no. with the screws pos.-no. 19 is tightened. Afterwards the yoke piece pos.-no. 3 with the screws pos.-no. 24 is tightened.

